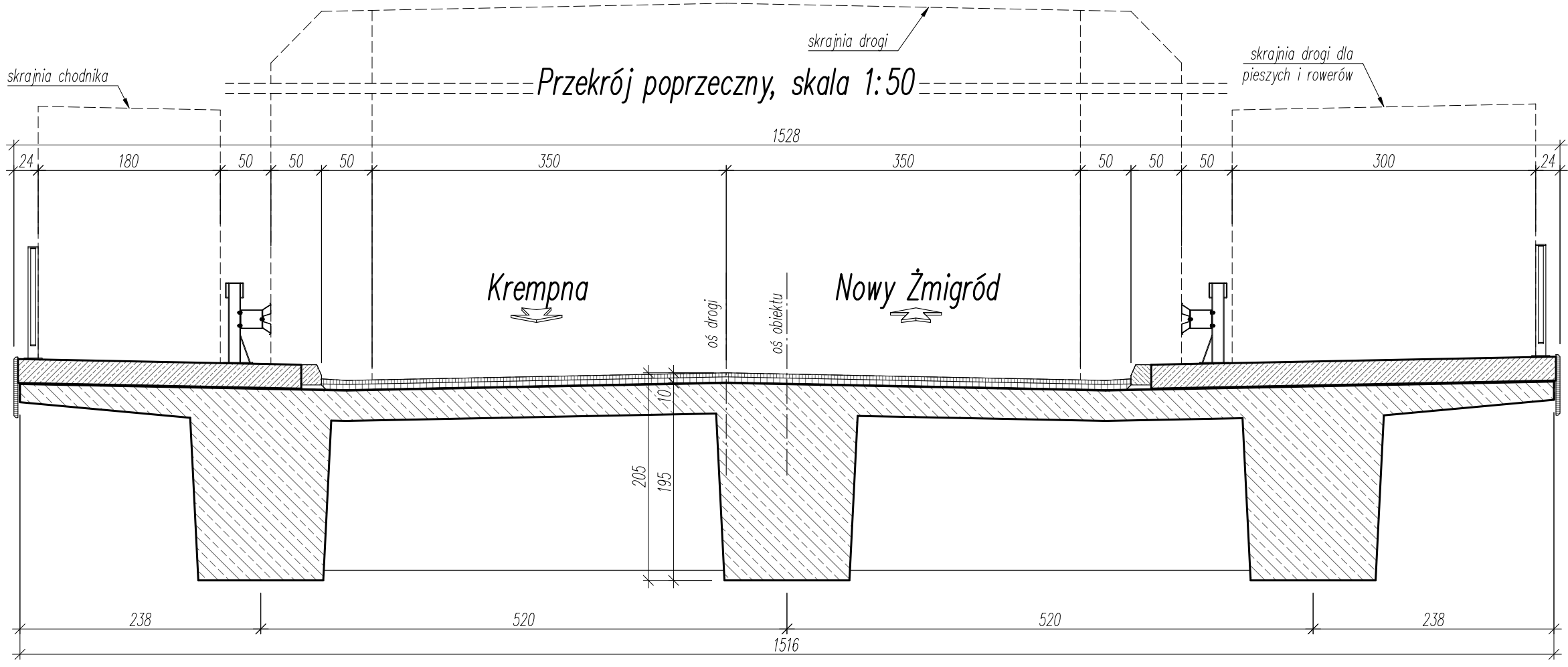
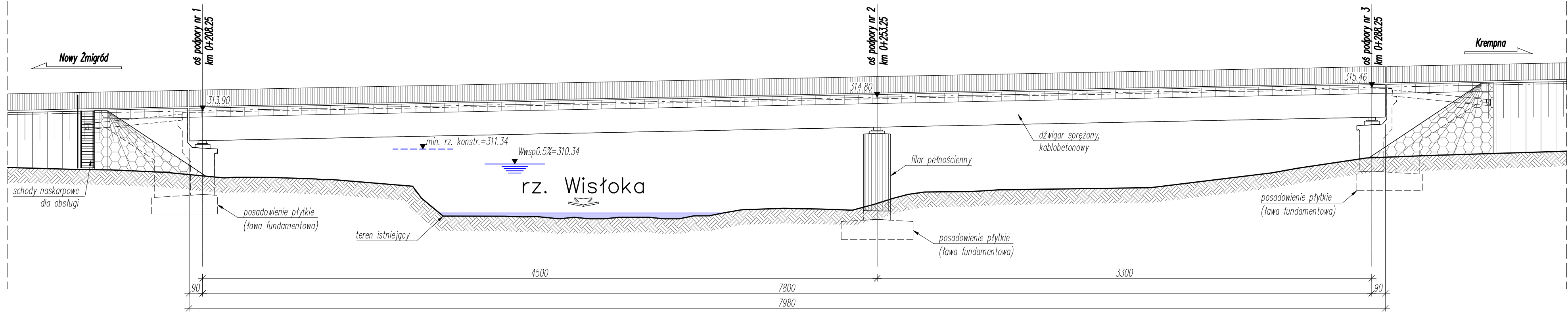



WARIANT A
Widok z boku, skala 1:200



Biuro Projektowe: MostRES <small>Biuro Inżynierskie "MostRES" Damian Kaleta 35–317 Rzeszów, ul. Tarnopolska 38 www. mostres.pl, e-mail: biuro@mostres.pl</small>		Inwestor: PODKARPACKI ZARZĄD DRÓG WOJEWÓDZKICH W RZESZOWIE ul. T. Boya Żeleńskiego 19a, 35–105 Rzeszów			
Nazwa zadania:	Rozbudowa drogi wojewódzkiej nr 992 Jasło – Zarzecze – Nowy Żmigród – Kąty – Krempna – Świątkowa Mała – Grab polegająca na budowie mostu w km 23+470 na rz. Wisłoka wraz z rozbudową dojazdów oraz rozbiórką, budową i przebudową infrastruktury technicznej, budowli i urządzeń budowlanych w m. Kąty				
Stadium:	WSTĘPNE ROZMIĄZANIA PROJEKTOWE				
Tytuł rysunku:	Rysunek ogólny mostu				
Data:	01.2024	Skala:	1:50/200	Numer rysunku:	5.2
BRANŻA MOSTOWA					
Projektant:	mgr inż. Damian Kaleta		PDK/0155/P00M/07		
Projektant sprawdzający:	mgr inż. Dominik MACHETA		PDK/0361/PWOM/21	